

RIVA CLIP[®]

HABILLAGE POUR PLANCHE DE RIVE

HABILLE ET PROTEGE
POUR LONGTEMPS



www.achard-sa.com

RIVACLIP®

HABILLAGE POUR PLANCHE DE RIVE

RIVACLIP® est un système simple et rapide pour habiller les planches de rive, il les protège durablement du soleil et des ruissellements d'eau. Grâce à sa forme moulurée et aux nervures des pattes, l'habillage n'est jamais en contact avec le bois qui continue de respirer.



Le système breveté des pattes en inox rend le montage très simple et très résistant



Les nervures de la patte et la moulure permettent à Rivaclip de ne pas être en contact avec la planche



Cas de figure chéneaux encaissés



Cas de figure en rive



Découpe à chaque extrémité pour une parfaite jonction

La forme moulurée de RIVACLIP souligne et met en valeur la toiture

CARACTERISTIQUES

Matières

- Zinc 0,65 NF EN 988
- Cuivre 0,60 NF A 51050 et 51100
- Aluminium 0,70 prélaqué polyester 25 mic. Norme NF 1396 Label Qualicoil

Couleurs

- Alu Brun : Ral 8019
- Alu Rouge Tuile : Ral 8012
- Alu Blanc : Ral 9010
- Alu Gris Graphite : Ral 7021

Dimensions

- Longueur : 2ml
- Hauteur : pour planche de 19 cm et de 22 cm

Fixation

- 3 pattes inox par élément de 2ml. (système breveté)

Conditionnement

- 24ml de RIVACLIP par carton + 36 pattes de fixation

LES PLUS PRODUITS

- + **Utilisation** : en neuf ou en rénovation
- + **Longévité** : le zinc, le cuivre et l'aluminium laqué sont les matériaux les plus utilisés en toiture en raison de leur grande longévité.
- + **Facilité de pose** : le système breveté de pattes en inox rend le montage très simple et très résistant.
- + **Ventilation de la planche** : les nervures de la patte et la forme moulurée permettent à RIVACLIP de ne pas être en contact avec la planche.

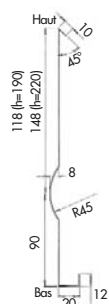
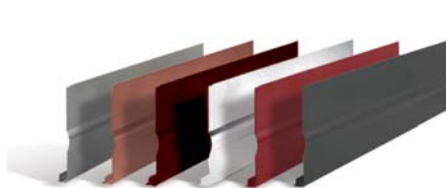


Nos fabrications sont assurées auprès d'AXA France IARD contrat n°2943042404 au titre de la responsabilité du fabricant.

Nous nous réservons le droit d'apporter toutes modifications jugées utiles à nos produits.

RÉFÉRENCES RIVACLIP

■ Habillage RIVACLIP, Lg : 2ml et fixations



| | H=190 mm | H=220 mm |
|---------------------------|-------------|-------------|
| Zinc ép.0,65 | 31FARC190 | 31FARC220 |
| Cuivre ép.0,60 | 36CUFARC190 | 36CUFARC220 |
| Alu brun ép.0,70 | 34RC190BR | 34RC220BR |
| Alu blanc ép.0,70 | 34RC190BL | 34RC220BL |
| Alu rouge tuile ép.0,70 | 34RC190R | 34RC220R |
| Alu gris graphite ép.0,70 | 34RC190G | 34RC220G |

■ PATTE DE FIXATION

3 pattes de fixation par élément de 2ml,



ACCESSOIRES / FINITION RIVACLIP

■ BANDE DE RIVE LYONNAISE, Lg : 2ml



| | Dév.200 α=88 | Dév.250 α=138 |
|-------------------|-----------------|------------------|
| Zinc | 31FARIV200 | 31FARIV250 |
| Cuivre | 36CUFARIV200 | 36CUFARIV250 |
| Alu Brun | 34RIV200BR | 34RIV250BR |
| Alu Blanc | 34RIV200BL | 34RIV250BL |
| Alu Rouge | 34RIV200R | 34RIV250R |
| Alu gris graphite | 34RIV200G | 34RIV250G |

■ MAIN COURANTE, Lg : 2ml



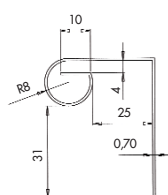
| | Dév.166 α=40/b=55 | Dév.125 α=27/b=35 |
|-------------------|-------------------|-------------------|
| Zinc | 31FAMAI | 31FAMAI125 |
| Cuivre | 36CUFAMAI | - |
| Alu Brun | 34MAIBR | - |
| Alu Blanc | 34MAIBL | - |
| Alu Rouge | 34MAIR | - |
| Alu gris graphite | 34MAIG | - |

■ FRONTON BOUT DE FAITAGE



| | Ref. |
|-------------------|----------|
| Zinc | 31FAFR |
| Cuivre | 36CUFAFR |
| Alu Brun | 34FRBR |
| Alu Blanc | 34FRBL |
| Alu Rouge | 34FRR |
| Alu gris graphite | 34FRG |

■ FINITION D'ANGLE, h : 0,50ml



| | Ref. |
|-------------------|----------|
| Zinc | 31FAFA |
| Cuivre | 36CUFAFA |
| Alu Brun | 34FABR |
| Alu Blanc | 34FABL |
| Alu Rouge | 34FAR |
| Alu gris graphite | 34FAG |

■ FEUILLES DE FINITIONS

Feuilles de 2000 x 1000 mm pour finitions. **Couleurs** : Zinc, Cuivre, Alu Brun, Alu Blanc, Alu rouge, Alu gris graphite

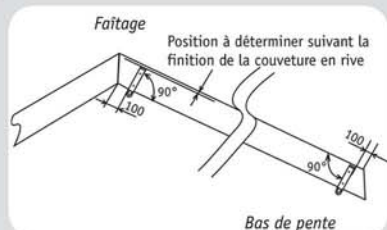
RIVACLIP®

Habillage pour planche de rive (système breveté)

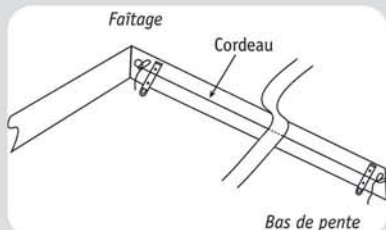
NOTICE DE POSE

Votre négociant

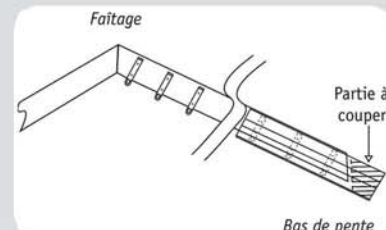
- 1)** S'assurer de la solidité de la planche support pour garantir la bonne fixation des pattes. RIVACLIP doit être positionné **le plus haut possible** sur la planche et si possible glissé sous la pièce qui recouvre le haut de la planche (tuile, bande de rive, main courante) pour éviter toute infiltration d'eau.



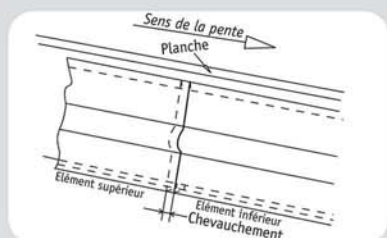
- 2)** Mettre en place à **environ 100 mm** de chaque extrémité du demi-pignon une patte de fixation suivant la hauteur définie précédemment et positionner celle-ci **perpendiculairement** à la planche.



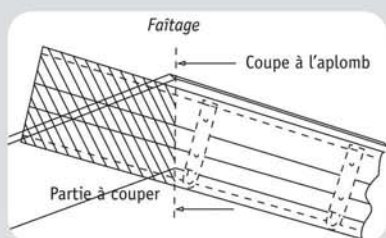
- 3)** **Tendre un cordeau** entre ces 2 pattes d'extrémités afin de pouvoir aligner parfaitement les pattes intermédiaires. Utiliser un des trous de fixation de la patte comme même repère pour **régler l'alignement** des autres pattes (3 pattes par élément). La fixation sera faite **au moyen de vis adaptées** au support.



- 4)** Toutes les pattes de fixation sont en place, commencer par l'élément bas; **l'accrocher aux pattes de fixation** mais **sans le clipser**. Le laisser dépasser suffisamment afin de tracer la coupe d'aplomb. Le retirer des pattes support puis réaliser la coupe à la cisaille. **Oter ensuite le film de protection**, puis repositionner le RIVACLIP et clipser.



- 5)** L'élément bas en place, positionner le second en soignant l'alignement ainsi que le **chevauchement**. **L'élément supérieur doit toujours recouvrir l'élément inférieur.**



- 6)** **Répéter l'opération** pour les éléments suivants jusqu'au faitage puis ajuster la coupe à l'aplomb en partie haute.

- 7)** Procéder de la même manière pour l'autre demi-pignon, toujours en **commençant par le bas.**



- 8)** Une fois les 2 demi-pignons habillés et les coupes ajustées, **mettre en place les pièces de finition.**



www.achard-sa.com