

RIVA CLIP[®]

HABILLAGE POUR PLANCHE DE RIVE

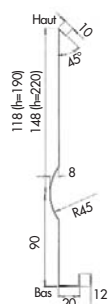
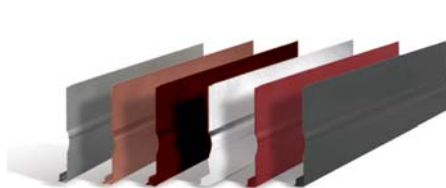
HABILLE ET PROTEGE
POUR LONGTEMPS



www.achard-sa.com

RÉFÉRENCES RIVACLIP

■ Habillage RIVACLIP, Lg : 2ml et fixations



| | H=190 mm | H=220 mm |
|---------------------------|-------------|-------------|
| Zinc ép.0,65 | 31FARC190 | 31FARC220 |
| Cuivre ép.0,60 | 36CUFARC190 | 36CUFARC220 |
| Alu brun ép.0,70 | 34RC190BR | 34RC220BR |
| Alu blanc ép.0,70 | 34RC190BL | 34RC220BL |
| Alu rouge tuile ép.0,70 | 34RC190R | 34RC220R |
| Alu gris graphite ép.0,70 | 34RC190G | 34RC220G |

■ PATTE DE FIXATION

3 pattes de fixation par élément de 2ml,



ACCESSOIRES / FINITION RIVACLIP

■ BANDE DE RIVE LYONNAISE, Lg : 2ml



| | Dév.200 α=88 | Dév.250 α=138 |
|-------------------|-----------------|------------------|
| Zinc | 31FARIV200 | 31FARIV250 |
| Cuivre | 36CUFARIV200 | 36CUFARIV250 |
| Alu Brun | 34RIV200BR | 34RIV250BR |
| Alu Blanc | 34RIV200BL | 34RIV250BL |
| Alu Rouge | 34RIV200R | 34RIV250R |
| Alu gris graphite | 34RIV200G | 34RIV250G |

■ MAIN COURANTE, Lg : 2ml



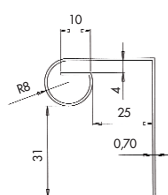
| | Dév.166 α=40/b=55 | Dév.125 α=27/b=35 |
|-------------------|-------------------|-------------------|
| Zinc | 31FAMAI | 31FAMAI125 |
| Cuivre | 36CUFAMAI | - |
| Alu Brun | 34MAIBR | - |
| Alu Blanc | 34MAIBL | - |
| Alu Rouge | 34MAIR | - |
| Alu gris graphite | 34MAIG | - |

■ FRONTON BOUT DE FAITAGE



| | Ref. |
|-------------------|----------|
| Zinc | 31FAFR |
| Cuivre | 36CUFAFR |
| Alu Brun | 34FRBR |
| Alu Blanc | 34FRBL |
| Alu Rouge | 34FRR |
| Alu gris graphite | 34FRG |

■ FINITION D'ANGLE, h : 0,50ml



| | Ref. |
|-------------------|----------|
| Zinc | 31FAFA |
| Cuivre | 36CUFAFA |
| Alu Brun | 34FABR |
| Alu Blanc | 34FABL |
| Alu Rouge | 34FAR |
| Alu gris graphite | 34FAG |

■ FEUILLES DE FINITIONS

Feuilles de 2000 x 1000 mm pour finitions. **Couleurs :** Zinc, Cuivre, Alu Brun, Alu Blanc, Alu rouge, Alu gris graphite